

工业互联网的生态探索

2019工业互联网峰会

阿里巴巴集团副总裁 刘松

产业升级“三叠浪”

信息时代

消费互联网

工业互联网

世界500强

技术极客
创业公司

智能协同网



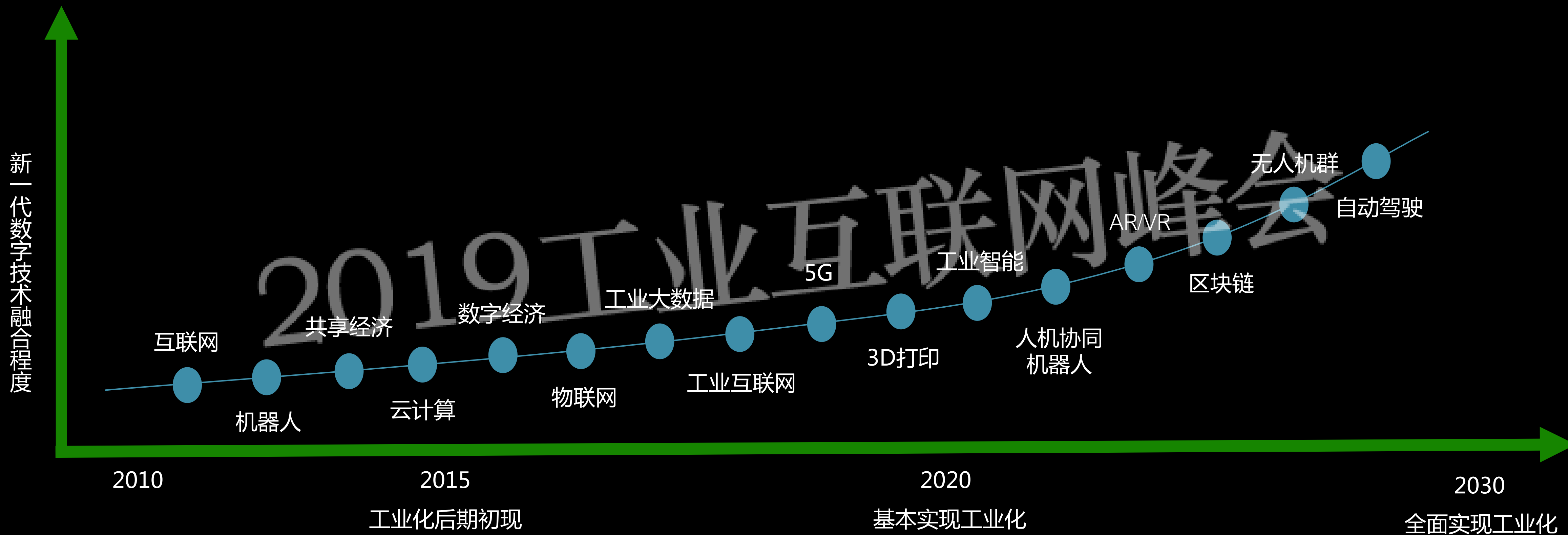
ERP、数据库、操作系统

App、大数据、云计算

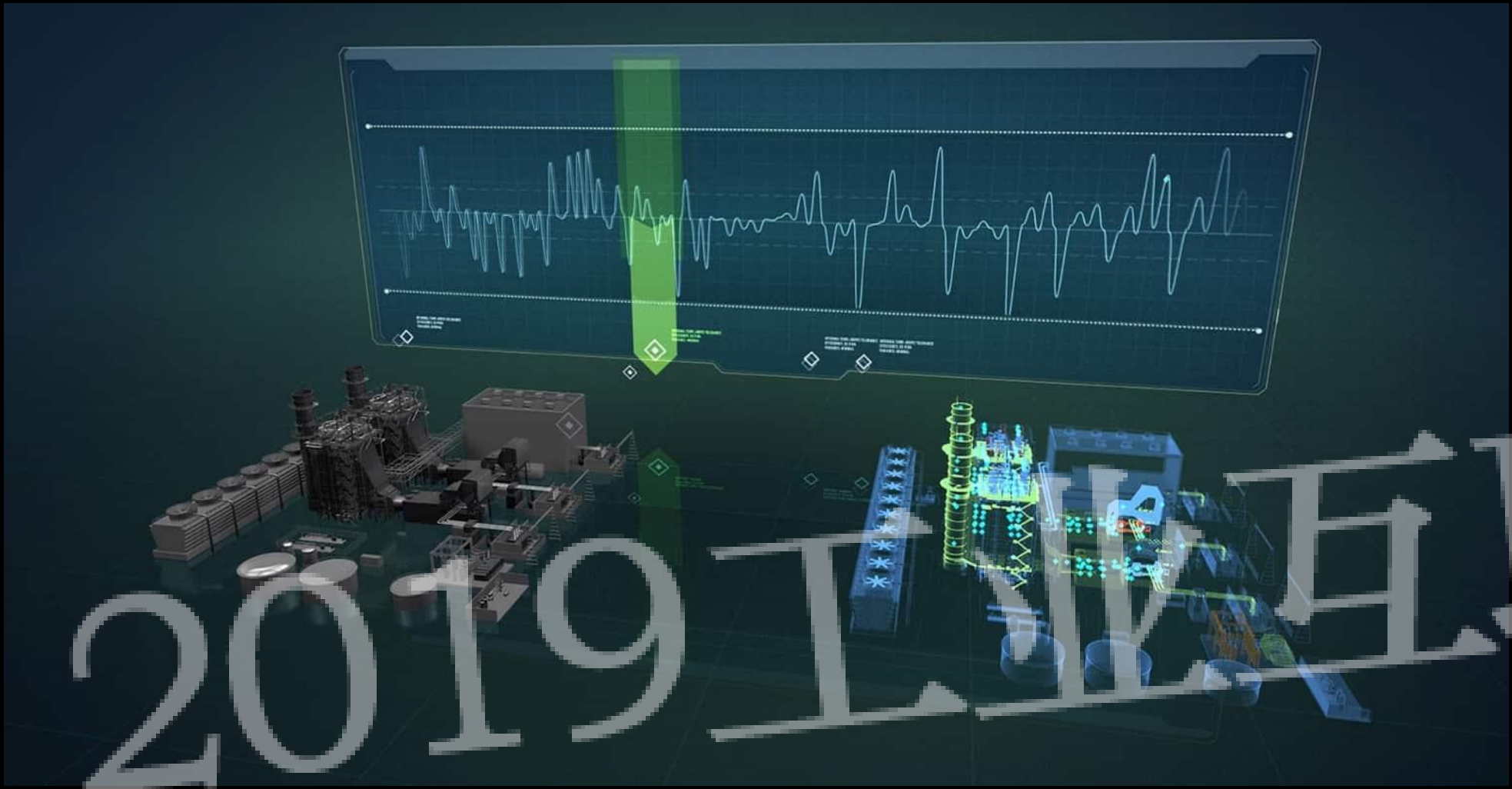
AIoT、区块链、芯片

2019 工业互联网峰会

工业是新一代技术的集大成者



数字孪生的持续演进：算力成本戏剧性降低



2019 工业互联网峰会

数字孪生+智能化

数字孪生规模化



材料



设备



产线



工厂



产品

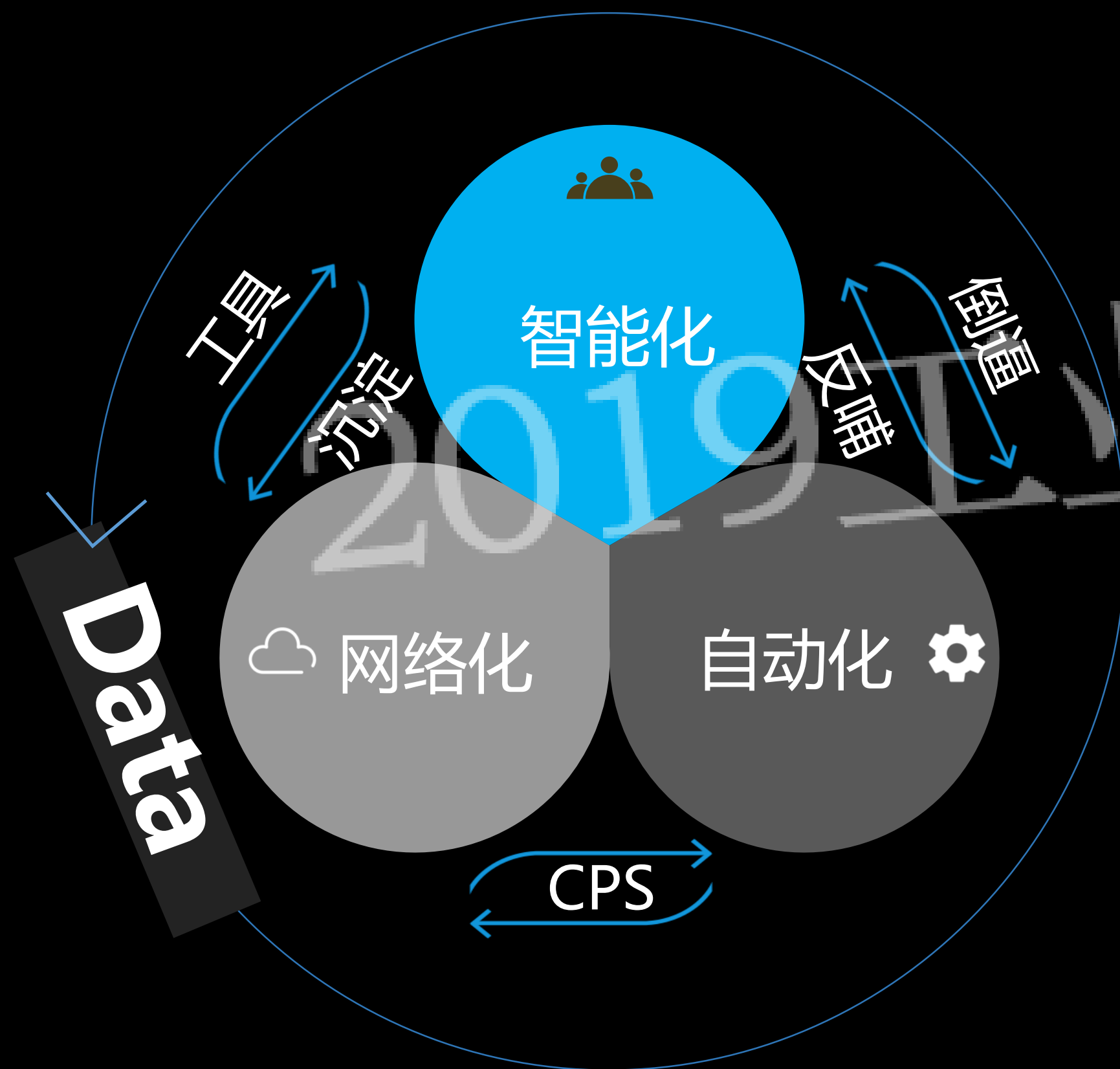


城市

数字孪生复杂性

中国制造业换道超车的机会

数据智能+网络协同



增量创新



工业互联网生态的挑战与误区



- 不是竞争关系，而是合作共生
- 不只是物物连接平台，而是全域服务平台
- 不是先寻求全行业共性，而是先深耕细分行业差异化
- 不是信息化转型，而是企业的全方位数字化转型。
- 安全不是掣肘，而是上平台、用平台的动力

supET "1+N" : 工业数字化服务的“淘宝网”

提升质量

降低成本

提高效率

节能环保

业务创新

创造价值

平台服务商

建平台

supET "1+N" 工业互联网平台

用平台

平台用户

阿里云

智能制造解决方案商

工业信息化服务商

工业自动化服务商

云计算生态服务商

信息工程服务公司

其他服务商

平台应用场景

研发设计

生产制造

运营管理

采购销售

产品服务

技术服务

应用服务 (SaaS、API、APP等)

PaaS服务 (通用PaaS、工业PaaS)

IaaS服务 (云计算)

边缘服务 (物联网、边缘计算)

安全资源池

化工

汽车

电子

纺织

机械

电力

其他



博拉云协

博拉云协是在业务中台的基础上，由博拉科技输出智能...

[应用详情](#)



积梦数字工厂Cloud版

积梦数字工厂cloud版是积梦智能面向中小型制造企业...

[应用详情](#)



专心智制云工厂

云工厂平台包括软件和硬件（IoT-Plus）是在专心科技...

[应用详情](#)



专心智制云工厂PDM

专心智制云工厂PDM是基于云和边缘计算技术，提供设...

[应用详情](#)



熵博士AI能源顾问

熵博士AI能源顾问，旨在为提供物联感知和电气、环境...

[应用详情](#)




熵博士园区能源管理平台

监视控制 园区小镇内，水、电、燃气等常规能源，工业...

[应用详情](#)



工业APP托管示例



专心智制云工厂

应用领域: 智能制造-生产制造 应用类型: 独占式应用 ⓘ 托管服务: 应用已托管

¥ 33878.48

套餐类型: 包年 包月 ⓘ

购买周期: 1 年

硬件设备: 硬件 (无线版) 月租费

规格: 1 起订量≥1 单价: ¥2800.00/个

硬件 (有线版) 月租费

硬件设备总价: ¥2800.00

总计 **¥33878.48**

[立即购买](#)

应用简介 商品详情 套餐类型 使用说明 售后服务 资质认证

应用简介

应用领域: 智能制造-生产制造 应用类型: 独占式应用 ⓘ 托管服务: 应用已托管

专心智制云工厂包括软件和硬件, 是领先的工业设备数据采集解决方案, 及其基础上构建的智能制造应用系统。该系统致力于提供制造业生产车间的生产全过程的信息呈现和分析, 包括生产管理信息、设备运行信息、生产工艺数据、自动化闭环控制信息、能耗和排放信息、告警信息等。该系统可为管理者提供设备生产过程跟踪、质量监控和预测预警等信息, 辅助决策。



商品详情

产品介绍

专心智制云工厂由数据中心和智能硬件两部分组成。

可实现一站式交易、一站式云上集成, 大大提高交付效率、降低成本

supET “1+N” 平台的核心服务

工业APP应用

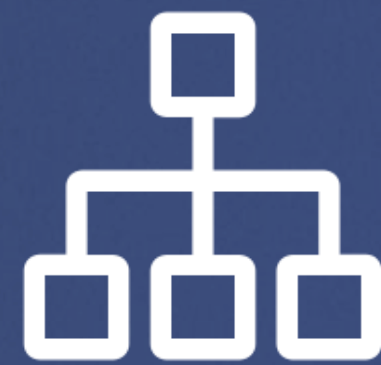
2019 工业+互联网峰会



云平台 (IaaS)



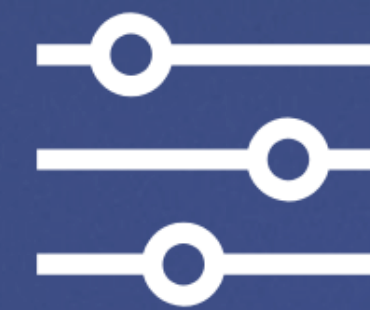
业务中台



数据中台



工业物联网
(工业IoT)



工业数据智能
(ET工业大脑)



工业APP运营

工业互联网标识/解析体系的技术考量与发展趋势

技术考量

高并发访问稳定性

异构系统兼容性

安全防御能力

系统不间断升级能力

系统容量灵活扩展能力

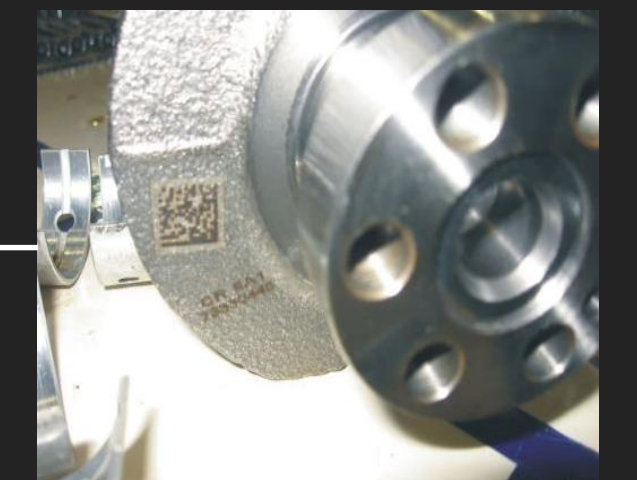
发展趋势

- **公共云计算平台部署**
弹性、安全、在线，灵活
- **区块链-共治链应用探索**
无中心标识管理与解析
多边多方的混合共识机制
- **构建应用开发生态**
众包模式开发丰富的社会应用，
运营效益支撑平台运转

标识与解析广泛应用于工业互联网产品全生命周期管理

20000 + 零件

2019 工业互联网峰会



溯源、防伪、运行监控、保养预测、维修预警、产品优化、全生命周期管理

作为工业互联网的神经系统，标识/解析体系最终要形成产业生态



(1) 工业互联网发展的关键举措：

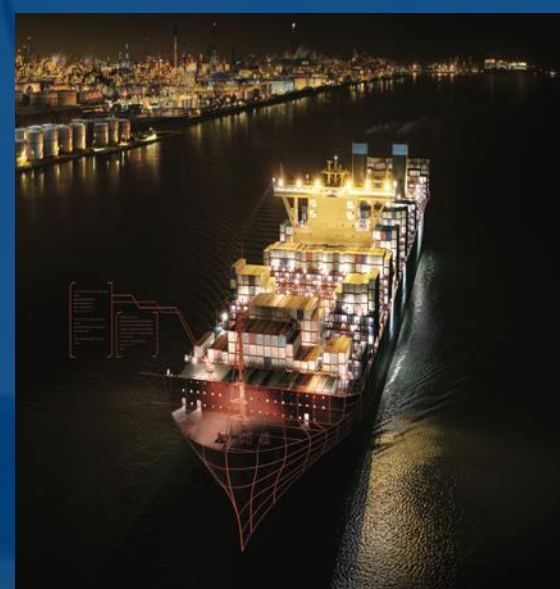
兼容Handle、OID、Ecode等广泛应用的多种公共标识，建设统一、安全、稳定的标识解析服务体系

(2) 工业互联网标识解析体系目标：

形成产业生态，包含：标识标签标准、标识读写器、标识解析软硬件、标识解析集成、标识解析应用、标识解析体系运营、标识解析公共服务等

生产的智能：工业智能=专家+数据+算法

供



中国石化

“工业淘宝” 易派客

研



中策橡胶

炼胶合格率提升
5%

产



天合光能

电池片良率
7%

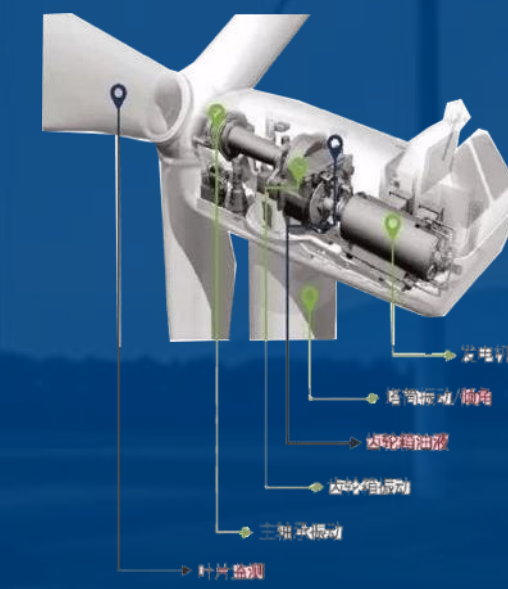
销



吉利汽车

全流程互联网营销
服务

服



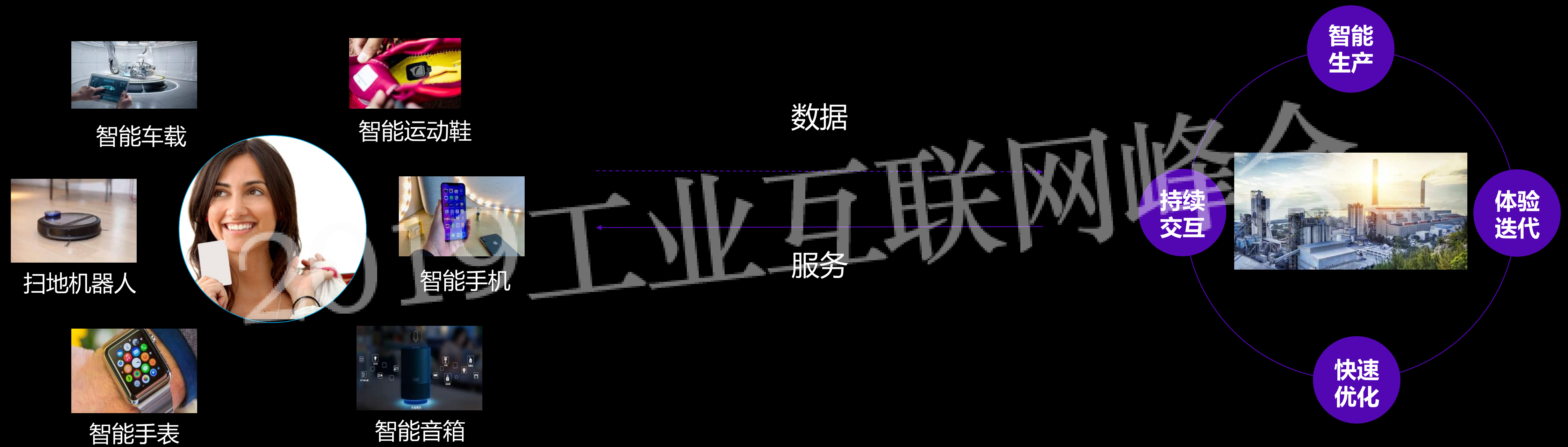
某风电企业

提前1-2周预测
故障

2019 工业互联网峰会

服务的智能

交付产品，只是服务的开始；持续交互，才是智能的常态



天天工厂 - 工业互联网+金融



生产信息

10111001001011001001010111
00110111001001011001001010
11100110111001010

订单信息

10111001001011001001010111
00110111001001011001001010
11100110111001010



生产信息

10111001001011001001010111
00110111001001011001001010
11100110111001010

贷款融资

10111001001011001001010111
00110111001001011001001010
11100110111001010



AI排产

智能需求预测

动态定价

智能验厂

金融风控模型

其它

工业互联网+消费互联网



业务中台

数据中台

谢谢